

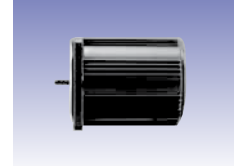
感应式电动机 B-1

- 适合于单连续转方向运的电动机
- 连续工作额定规格
- 种类繁多
- 最适合动一般力用
- IP20



安全标准认定电动机

- 符合UL, CE, CCC等标对应海外准规格的电动机
- 适用电动机
感应式电动机·可逆转电动机·三相电动机·带电磁制动器的电动机



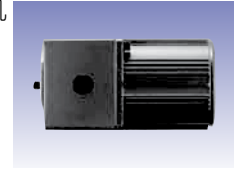
可逆转电动机 B-63

- 可瞬时正逆转的电动机
- 30分钟规格定额
- 内置简易制动器机构
- 越程小
- IP20



C&B电动机 请咨询。

- 内置有离合器、制动器机构的电动机
- 适应高频度的起动、停止
- IP20



三相电动机 B-125

- 使用三相电源感应式电动机
- 连续工作规格定额
- IP20



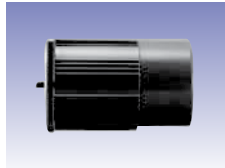
带密封式连接器

- 导线部分的防尘、防滴、保护
- 从接线盒起, 电动机带电部分密封的防尘、防滴构造
- 紧凑的设计、带接地端子、便于配管的连接密封式器



带电磁制动器, 电动机 B-167

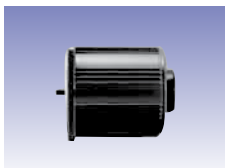
- 内置无励磁动作型电磁制动器
- 帛动力大, 负载保持力大
- IP20



- IP54
切齿轴 感应式电动机 (25~90W)
三相电动机 (25~90W)
- IP40
切齿轴 可逆转电动机 (25~90W)
圆轴 感应式电动机 (60~90W)
可逆转电动机 (60~90W)
三相电动机 (60~90W)
- IP20
圆轴 感应式电动机 (25~40W)
可逆转电动机 (25~40W)
三相电动机 (25~40W)

可变速电动机 B-223

- 内置测速发电机
- 与速度控制器并用
可无级变速
- 可进行变速·制动·正反转·慢起动·慢减速等多种运转
- 感应式·可逆转式·带动磁制动器, 4种电磁制动器部件
- IP20



圆轴电动机

- 最适合无减速必要的设备使用的电动机
- 连续工作额定规格
- 2极产品和4极产品成系列
- IP20
4极产品登载在切齿型产品页上
2极产品..... B-341

